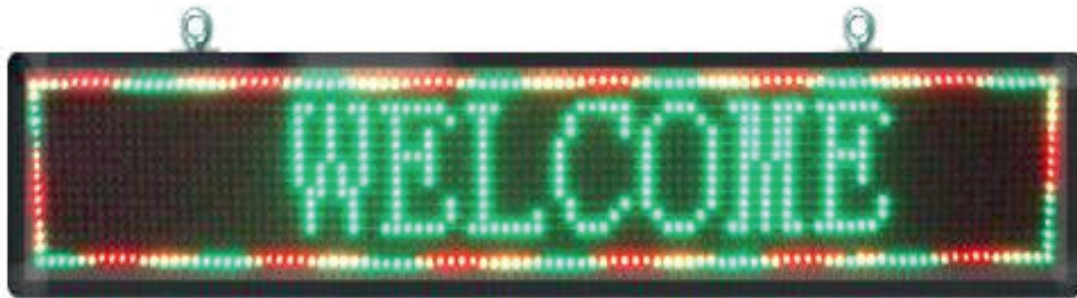


Εγχειρίδιο χρήσης Για πινακίδες LED



ΕΓΧΕΙΡΙΔΙΟ ΧΡΗΣΗΣ	1
(ΠΙΝΑΚΙΔΑ LED ΜΕ ΕΜΦΑΝΙΣΗ ΜΗΝΥΜΑΤΩΝ ΣΕ ΠΟΛΛΕΣ ΓΛΩΣΣΕΣ).....	1

1. ΓΕΝΙΚΑ	1
1.1. Παρελκόμενα	1
1.2. Χαρακτηριστικά	1
2. ΕΓΚΑΤΑΣΤΑΣΗ	1
2.1. Εκκίνηση	1
2.2. Τρόπος χρήσης	2
3. ΕΓΚΑΤΑΣΤΑΣΗ ΠΡΟΓΡΑΜΜΑΤΟΣ	2
3.1. Εκκίνηση της πινακίδας	2
3.2. Σύνδεση με τον υπολογιστή	5
3.3. Επίδειξη προγράμματος	5
4. ΠΡΟΓΡΑΜΜΑΤΙΣΜΟΣ	8

1. Περίληψη

1.1. Παρελκόμενα



ΣΗΜΕΙΩΣΗ: Η φωτογραφίες είναι ενδεικτικές. Η συσκευή σας μπορεί να διαφέρει.

1.2. Χαρακτηριστικά

- 1) Γλώσσα κειμένων: Πολύγλωσσο
- 2) Μνήμη πινακίδας: 2 M.
- 3) Υποστήριξη αρχείων εικόνων τύπου bmp, jpeg, gif
- 4) Υποστήριξη ρύθμισης φωτεινότητας χειροκίνητα ή με χρονικό προγραμματισμό
- 5) Υποστήριξη χειροκίνητης ή αυτόματης έναρξης / παύσης λειτουργίας
- 6) Ενσωματωμένο ρολόι πραγματικού χρόνου
- 7) Με δυνατότητα ένδειξης θερμοκρασίας και υγρασίας (προσφέρετε εξτρά)
- 8) Συμβατό με window xp / vista / 7.

2. Εγκατάσταση της πινακίδας

Η πινακίδα μπορεί να τοποθετηθεί σε τοίχο ή να κρεμαστεί

ΠΡΟΣΟΧΗ: Η πινακίδα σας μπορεί να διαθέτει ένα από τους παραπάνω 2 τύπους σύνδεσης

Σημείωση:

- 1) Μην προσαρμόζετε πουθενά το καλώδιο τροφοδοσίας
- 2) Μην αφήνετε το καλώδιο τροφοδοσίας να κρέμετε
- 3) Τοποθετήστε το τροφοδοτικό σε σταθερή επιφάνεια, στην οποία δεν θα έρχεται σε επαφή με χημικά, υγρά κτλ.
- 4) Συνδέστε την πινακίδα σε εύκολα προσβάσιμη πρίζα.

2.1. Εκκίνηση

Αρχικά, βεβαιωθείτε ότι η πινακίδα έχει εγκατασταθεί σωστά. Ανοίξτε την παροχή και το μήνυμα θα εμφανιστεί στην πινακίδα αυτόματα.

2.2. Τρόπος χρήσης

η συνηθισμένη χρήση είναι σε καταστήματα, βιτρίνες κτλ

Τρόπος σύνδεσης:

1) Υπολογιστής -> RS-232 (σειριακή θύρα) -> Πινακίδα

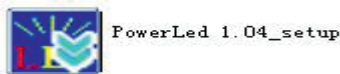


Σε περίπτωση που ο υπολογιστής σας δεν διαθέτει θύρα RS-232 μπορείτε να χρησιμοποιήσετε τον αντάπτορα USB σε RS-232 που υπάρχει στην συσκευασία.

3. Εγκατάσταση προγράμματος

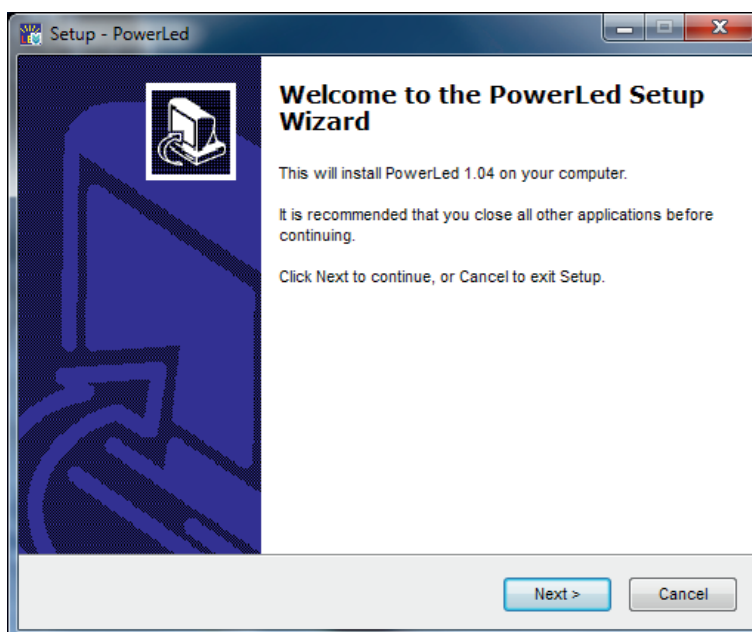
3.1. Τοποθετήστε το CD-ROM στον υπολογιστή

Ανοίξτε το CD-ROM και επιλέξτε το αρχείο



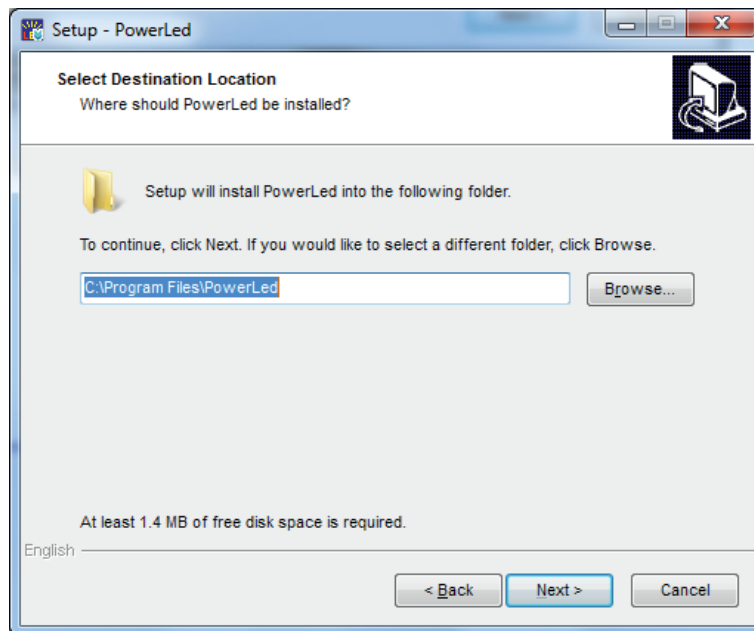
(Λόγω συνεχών αναβαθμίσεων το πρόγραμμα που έχετε προμηθευτεί μπορεί να διαφέρει από την αρχική έκδοση, αλλά όλες οι βασικές λειτουργίες παραμένουν ίδιες)

Επιλέξτε την γλώσσα εγκατάστασης: ENGLISH.

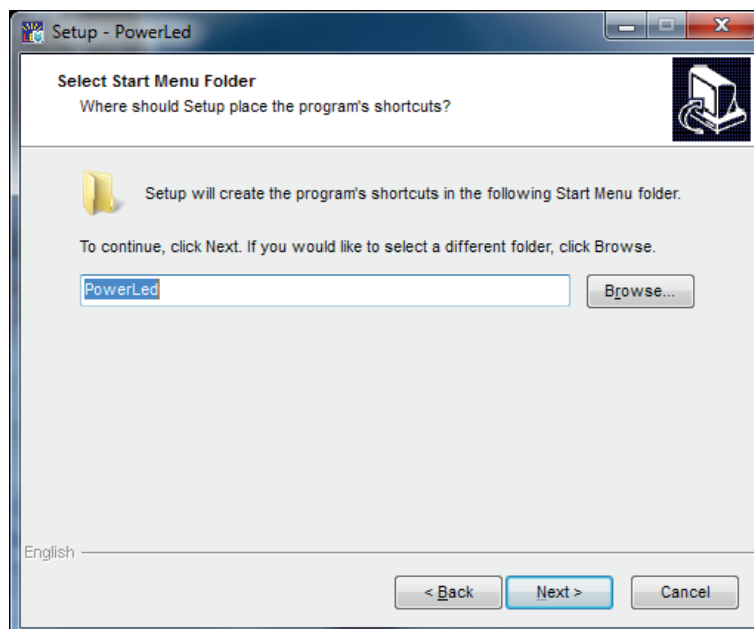


Επιλέξτε την επιλογή "Next":

Εγχειρίδιο προγράμματος

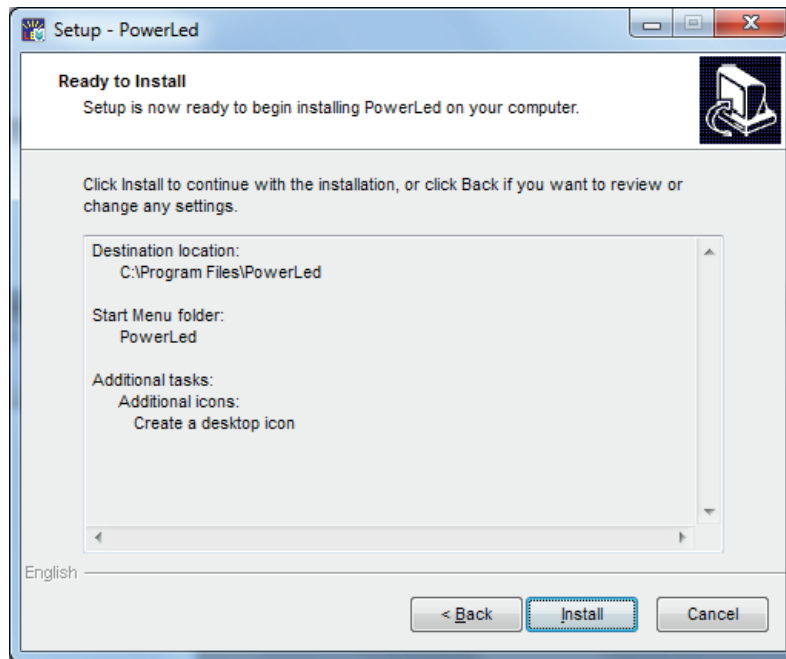


Επιλέξτε την επιλογή "Next":

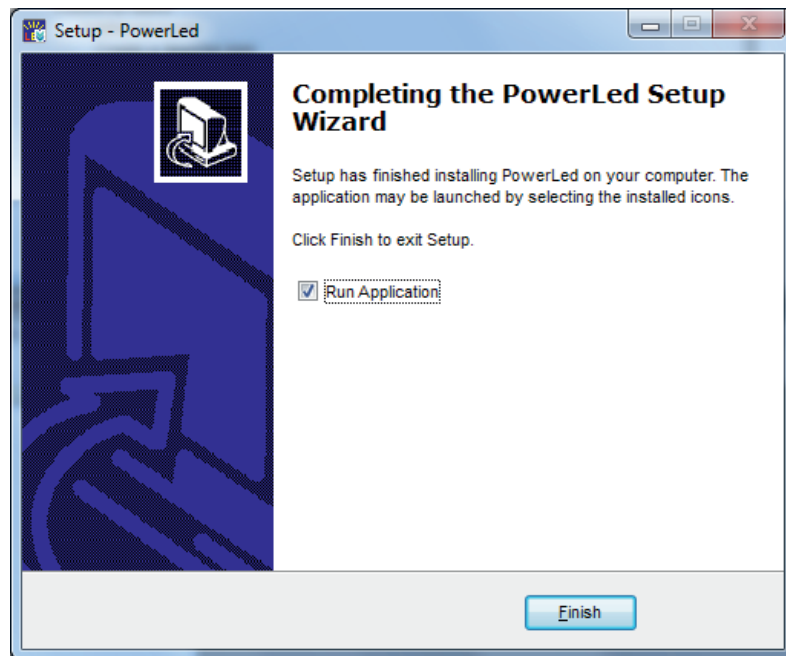


Επιλέξτε την επιλογή "Next":

Εγχειρίδιο προγράμματος

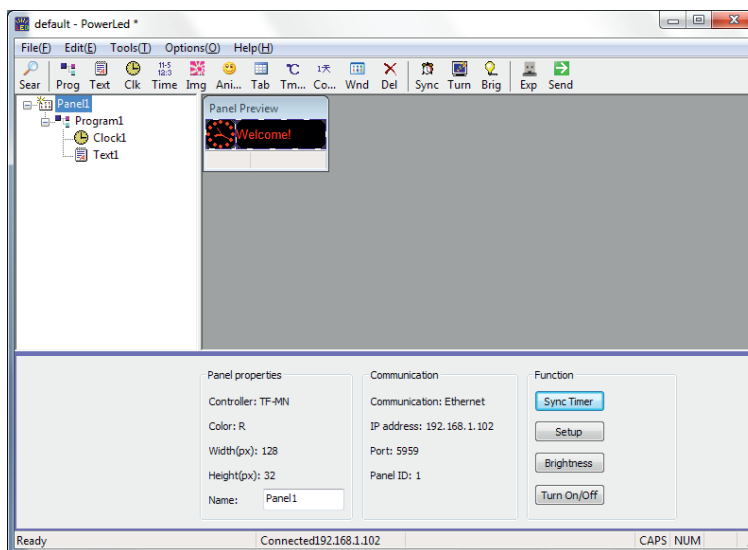


Επιλέξτε την επιλογή “Next”:



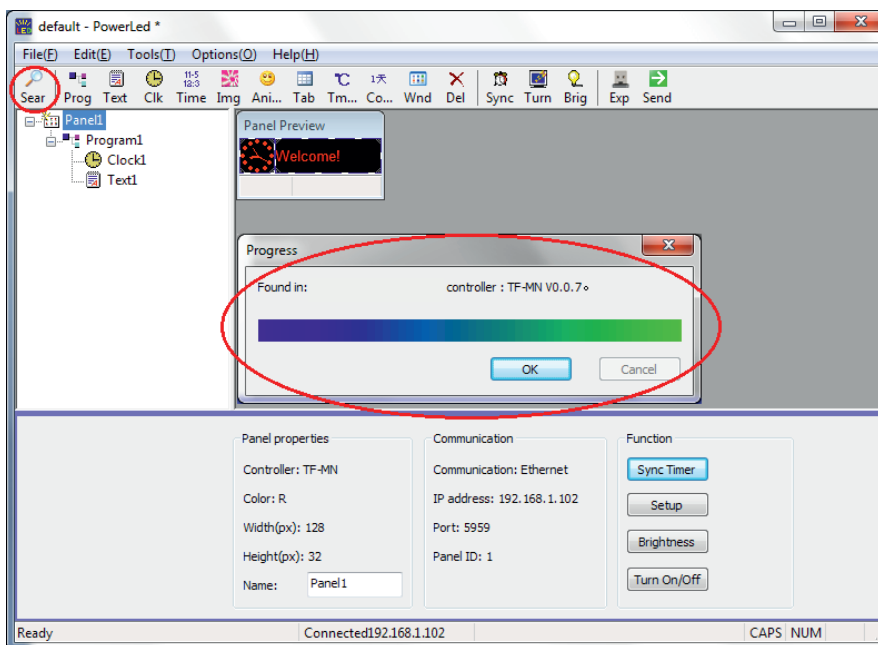
Επιλέξτε την επιλογή “Next” για να μπειτε στην κεντρική οθόνη όπως παρακάτω:

Εγχειρίδιο προγράμματος



3.2. Σύνδεση υπολογιστή - πινακίδας

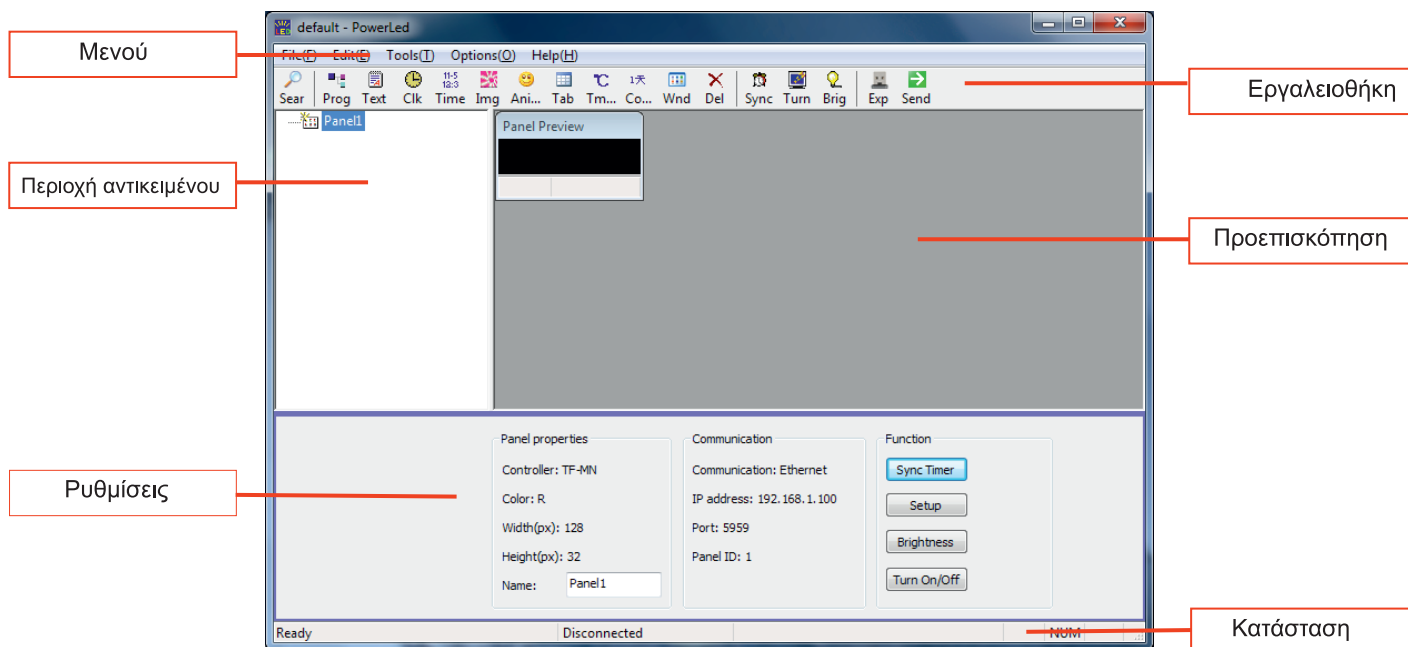
- 1) Βεβαιωθείτε ότι η πινακίδα είναι σωστά συνδεδεμένη με τον υπολογιστή σας μέσω σύνδεσης RS-232
- 2) Επιλέξτε την επιλογή "Sear". Το πρόγραμμα θα αναγνωρίσει αυτόματα την πινακίδα και θα εμφανίσει τα χαρακτηριστικά της όπως στο παρακάτω σχήμα.



3.3. Επισκόπηση προγράμματος

Το κεντρικό μενού του προγράμματος φαίνεται στο παρακάτω σχήμα:

Εγχειρίδιο προγράμματος



Το μενού περιέχει τις επιλογές [File],[Edit],[Tools],[Options],[Help]

[File] μενού

[File] μενού, όπως παρακάτω:

[New]-----δημιουργία νέου προγράμματος μηνυμάτων

[Open]-----άνοιγμα υπάρχοντος προγράμματος μηνυμάτων και φόρτωσης του

[Save]-----αποθήκευση προγράμματος μηνυμάτων

[Save as]----- αποθήκευση τρέχοντος προγράμματος ως νέου

[Export to USB Disk (*.tfu)...]-----αποθήκευση του προγράμματος σε δίσκο USB

[Exit]----- κλείσιμο του τρέχοντος προγράμματος και έξοδος

[Edit] μενού

[Edit] μενού, όπως παρακάτω:

[Undo]----- ακύρωση της τελευταίας ενέργειας

[Cut]----- αποκοπή τρέχοντος αντικειμένου

[Copy]----- αντιγραφή τρέχοντος αντικειμένου

[Paste]----- επικόλληση τρέχοντος αντικειμένου

[Delete Current Object]----- διαγραφή τρέχοντος αντικειμένου

[Add Program]----- προσθήκη νέου προγράμματος

[Add Window]----- προσθήκη νέου παραθύρου σε τρέχων πρόγραμμα

[Add RTF]----- προσθήκη νέου κειμένου σε τρέχων πρόγραμμα

[Add Image]----- προσθήκη νέας εικόνας σε τρέχων πρόγραμμα

[Add Clock]----- προσθήκη νέου ρολογιού σε τρέχων πρόγραμμα

[Add Date time]----- προσθήκη νέας ημερομηνίας σε τρέχων πρόγραμμα

[Add Animate]----- προσθήκη νέας κινούμενης εικόνας σε τρέχων πρόγραμμα

[Add Temperature]----- προσθήκη νέας ένδειξης θερμοκρασίας σε τρέχων πρόγραμμα

[Add Countdown]----- προσθήκη νέας μέτρησης σε τρέχων πρόγραμμα

[Add Table]-----προσθήκη νέου πίνακα σε τρέχων πρόγραμμα

[Tools] μενού

[Tools] μενού, όπως παρακάτω:

[Search Panel]----- αναζήτηση πινακίδας

[Panel Setup...]----- ρύθμιση παραμέτρων πινακίδας

[Advanced Setup...]----- προηγμένες ρυθμίσεις

[Sync Timer]----- Συγχρονισμός ρολογιού με τον υπολογιστή

[Adjust Brightness...]----- ρύθμιση φωτεινότητας πινακίδας

[Set Panel On/Off...]----- άνοιγμα / κλείσιμο πινακίδας

[Send All To Panel]----- αποστολή τρέχοντος προγράμματος στην πινακίδα

Communication Setup...] ----- ρύθμιση παραμέτρων επικοινωνίας

[Panel Parameter Reset]----- επαναφορά παραμέτρων πινακίδας στις αρχικές

[Firmware Update...]----- αναβάθμιση λογισμικού

[Clear Panel]----- εκκαθάριση

[Options] μενού

[Options] μενού, όπως παρακάτω:

[Language (L)]----- επιλογή γλώσσας

[Options...]----- εμφάνιση επιλογών και οδηγιών

[Toolbar (T)]----- εμφάνιση μπάρας εργαλείων κάτω από το μενού

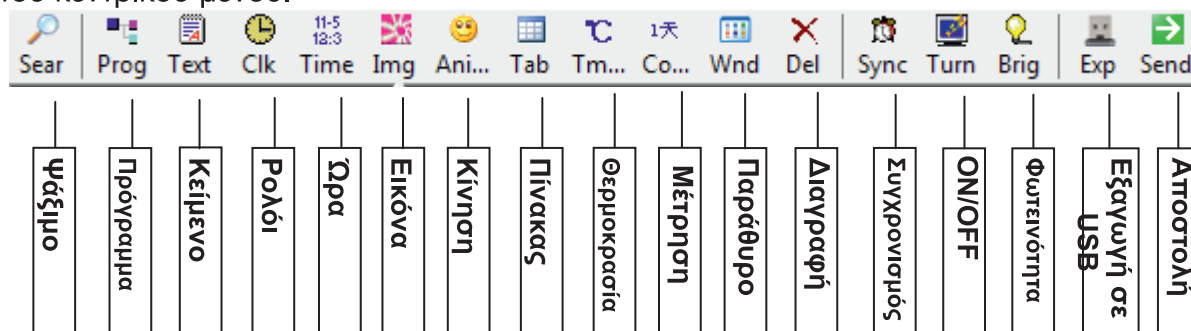
[Status (S)]----- εμφάνιση μπάρας κατάστασης στο κάτω μέρος της οθόνης

[Help] μενού

[Help] μενού όπως παρακάτω

[About Power Led]----- εμφανίζει την έκδοση του προγράμματος

Η μπάρα εργαλείων είναι ο πιο αποδοτικός τρόπος λειτουργίας στο βασικό μενού του κεντρικού μενού.



Η περιοχή αντικειμένου

Στην περιοχή αντικειμένου μπορείτε να προσθέσετε θέματα. Κάνοντας αριστερό κλικ πάνω στο θέμα μπορείτε να δείτε τις παραμέτρους του στην περιοχή ρυθμίσεων. Με δεξί κλικ μπορείτε να προσθέσετε, να αφαιρέσετε και να μετακινήσετε ένα θέμα. current object

Περιοχή προεπισκόπησης

Σε αυτήν την περιοχή μπορείτε να δείτε το κείμενο όπως αυτό θα εμφανίζεται στην πινακίδα.

Περιοχή ρυθμίσεων

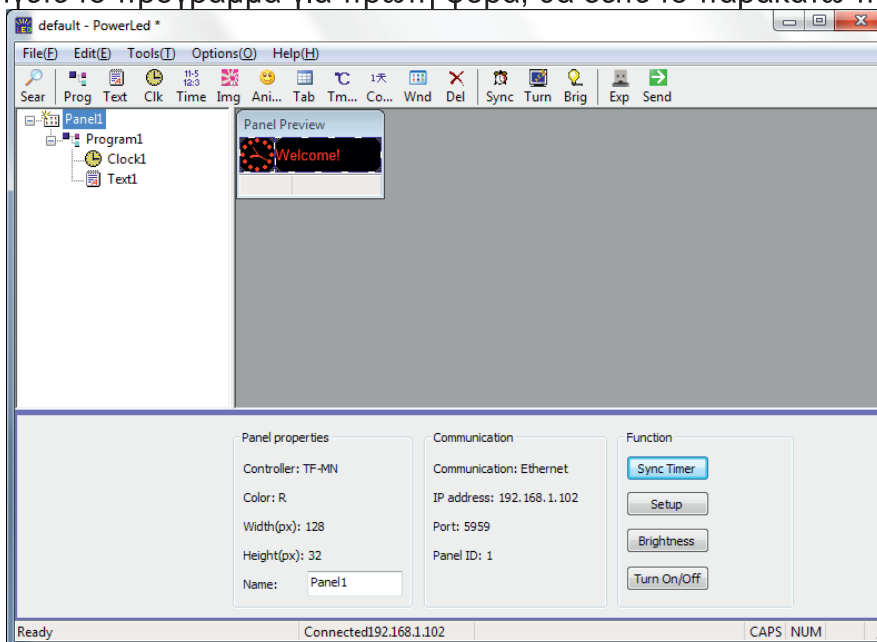
Σε αυτήν την περιοχή μπορείτε να ρυθμίσετε τις παραμέτρους κάθε αντικειμένου.

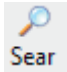
Περιοχή κατάστασης

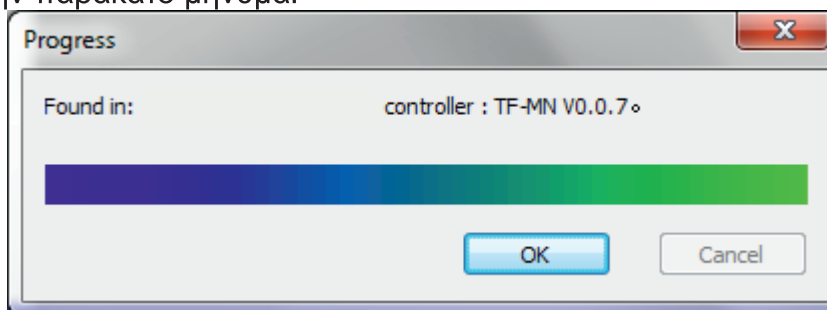
Σε αυτήν την περιοχή μπορείτε να δείτε την κατάσταση του προγράμματος, της σύνδεσης κτλ.

4. Προγραμματισμός

Όταν ανοίγετε το πρόγραμμα για πρώτη φορά, θα δείτε το παρακάτω περιβάλλον



Πρώτα πρέπει να συνδεθείτε με την πινακίδα, πατώντας την επιλογή  και θα δείτε την παρακάτω μήνυμα:



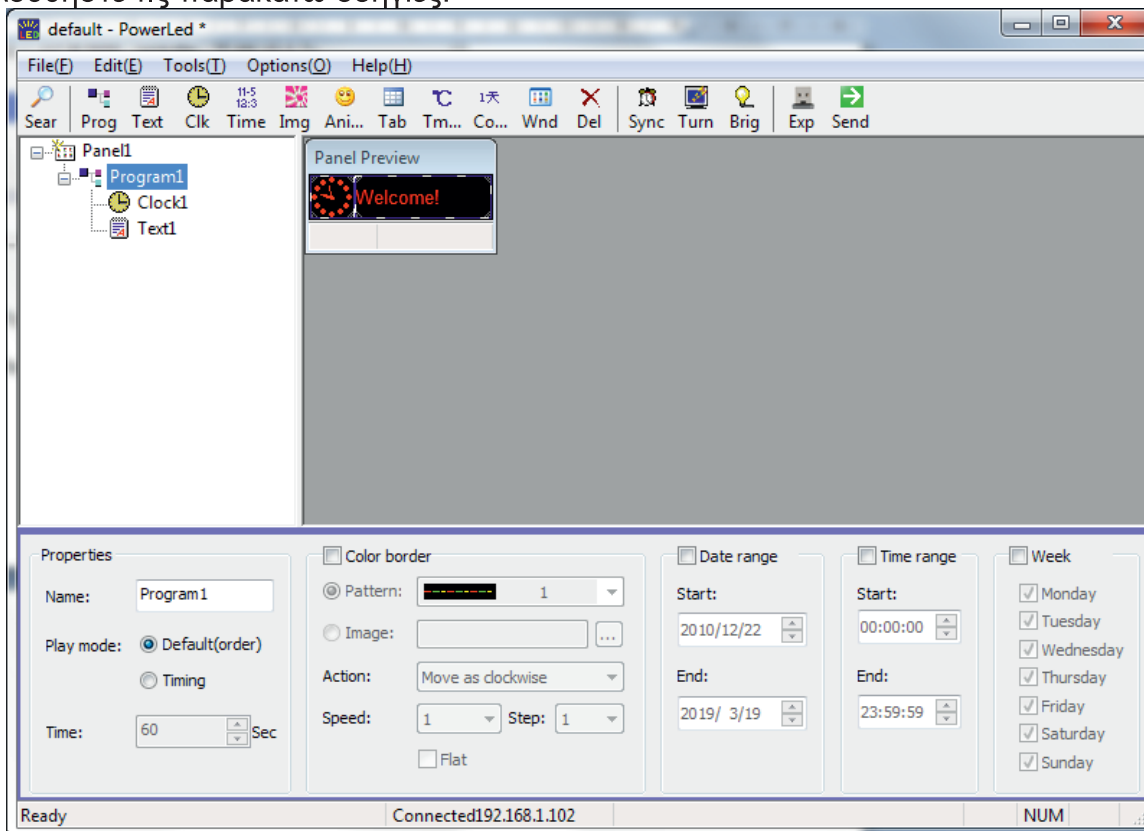
Πιέστε το “OK”. Σε περίπτωση που η σύνδεση δεν πραγματοποιηθεί ελέγξτε προσεκτικά αν ο εξοπλισμός είναι σωστά τοποθετημένος.

Τώρα μπορείτε να τροποποιήσετε το πρόγραμμα. Σαν παράδειγμα θα τροποποιήσουμε το υπάρχων πρόγραμμα 1.

Έστω ότι θέλουμε η πινακίδα να δείξει το μήνυμα “Happy birthday!” από δεξιά προς τα αριστερά. Η εμφάνιση να γίνεται από Δευτέρα έως Παρασκευή στις ώρες 9:00 AM έως 5:00 PM και το μήνυμα να εμφανίζεται στο δεξί μέρος της οθόνης.

Εγχειρίδιο προγράμματος

Μπορείτε να αλλάξετε τις παραμέτρους αφού επιλέξετε το πρόγραμμα 1.
Ακολουθήστε τις παρακάτω οδηγίες:

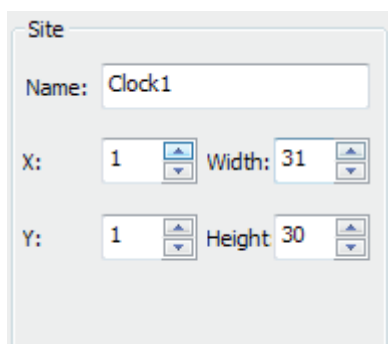


Στις ρυθμίσεις μπορείτε να αλλάξετε το όνομα του προγράμματος, τον τρόπο εμφάνισης το χρώμα του πλαισίου, τις μέρες και ώρες εμφάνισης, την εβδομάδα. Για να κάνουμε τον παραπάνω προγραμματισμό πρέπει να κάνουμε τα παρακάτω :

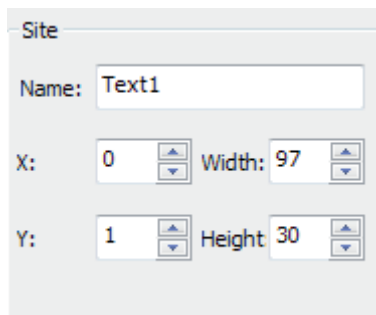
Για την επιλογή της ώρας εμφάνισης: Επιλέξτε “Time range” και βάλτε στο “start” 09:00:00 και στο “end” 17:00:00

Για την επιλογή της μέρας επιλέξτε “week” και στη συνέχεια τις μέρες προβολής “Monday, Tuesday, Wednesday, Thursday, Friday”.

Ρυθμίστε την περιοχή εμφάνισης του ρολογιού. Επιλέξτε το πρόγραμμα “clock1” όπως παρακάτω:



Θέλουμε να εμφανίζουμε το ρολόι στα δεξιά, για αυτό επιλέγουμε $x = 128 - 31 = 97$. Επειδή το κείμενο καλύπτεται από το ρολόι, θα πρέπει να μετακινήσουμε το κείμενο στα αριστερά. Επιλέξτε το πρόγραμμα “text1”, και κάντε τις παρακάτω αλλαγές:



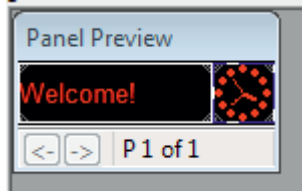
Site

Name: Text1

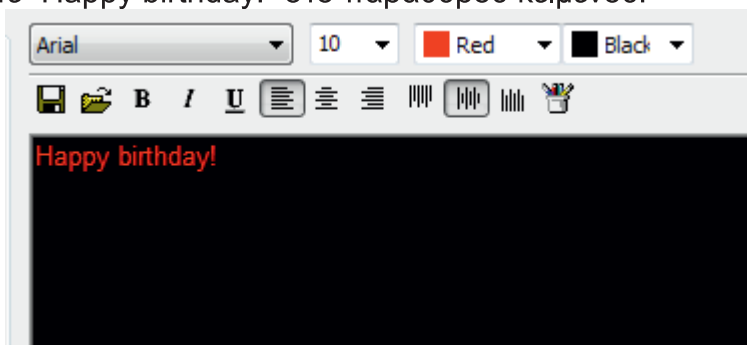
X: 0 Width: 97

Y: 1 Height: 30

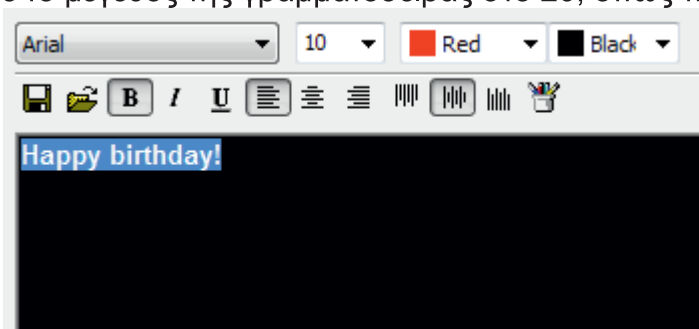
Μπορείτε να δείτε την προεπισκόπηση όπως παρακάτω:



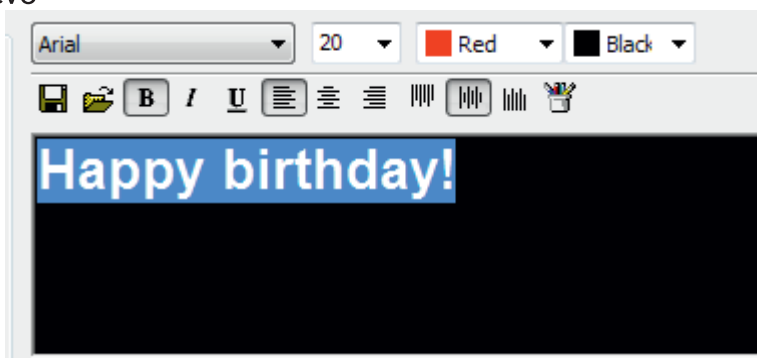
Τώρα αλλάζετε το κείμενο,
Πληκτρολογήστε “Happy birthday!” στο παράθυρο κειμένου:



Το μέγεθος της γραμματοσειράς είναι μικρό και πρέπει να το ρυθμίσουμε. Επιλέξτε όλο το κείμενο και αλλάξτε το μέγεθος της γραμματοσειράς στο 20, όπως παρακάτω:!

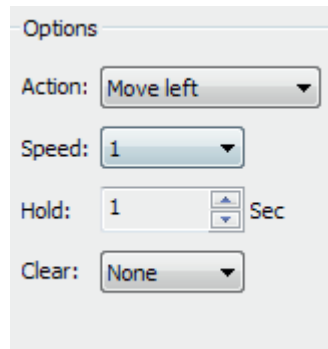



το τελικό κείμενο



Εγχειρίδιο προγράμματος

Στην προεπισκόπηση θα δείτε ότι η οθόνη εμφανίζει μόνο το “Harry”, για αυτό θα πρέπει να κάνουμε το μήνυμα να κινείται από δεξιά προς τα αριστερά. Θα πρέπει να αλλάξουμε την επιλογή “Action” επιλέγωντας “move left”



Η τροποποίηση έχει τελειώσει. Αν η σύνδεση με την πινακίδα είναι σωστή μπορούμε με την επιλογή  **Send** να στείλουμε το νέο πρόγραμμα στην πινακίδα